



## JU-Paketbox



Briefkasten &  
Briefkastenanlagen



## JU-Metallwarenfabrik GmbH

Werk 1

🏠 Landauer Str. 14, 21-23  
74582 Gerabronn

☎ +49 (0) 7952 603 - 0  
📠 +49 (0) 7952 603 - 102  
✉ info@ju.eu  
🌐 www.ju.eu

Produktion von Briefkasten und Briefkastenanlagen  
Vertrieb über den Fachgroßhandel im In- und Ausland



## JU-Metallwarenfabrik GmbH

Werk 2

🏠 Landauer Str. 14, 21-23  
74582 Gerabronn

☎ +49 (0) 7952 603 - 0  
📠 +49 (0) 7952 603 - 102  
✉ info@ju.eu  
🌐 www.ju.eu

Verwaltung der JU-Gruppe  
Fertigung mit modernsten Maschinen und Anlagen

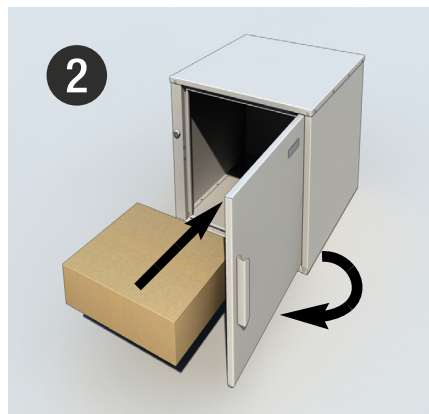
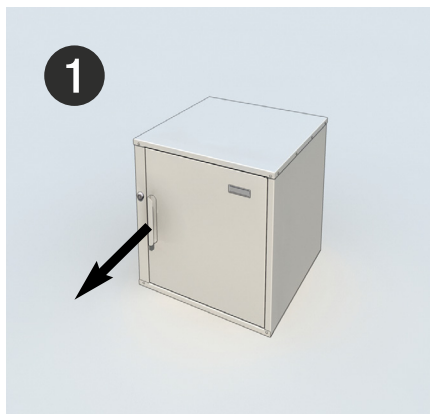
## Unabhängigkeit von Paketzustellunternehmen

Anders als ähnliche Produkte auf dem Markt funktioniert der JU-Paketkasten mit allen Zustellfirmen, es ist daher egal, ob Ihr Paket von DHL, UPS, TNT usw. angeliefert wird.

## Kinderleichte Bedienung

Viele Paketkasten die heute angeboten werden haben sich in der Praxis als zu kompliziert erwiesen. Wenn sich für den Zusteller die Funktion des Kastens nicht intuitiv erschließt, besteht immer die Gefahr, dass das Paketfach nicht richtig verschlossen wird und Ihr Paket unsicher verwahrt ist. Häufig wechselnde Mitarbeiter und Zeitdruck erfordern die einfachste Handhabung.

Bei unserem Paketkasten hat der Zusteller nur die folgenden "natürlichen" Handgriffe auszuführen: Türe des Kastens aufziehen, Paket einlegen, Türe zudrücken, fertig! Beim Zudrücken der Türe schließt der Kasten automatisch und kann nur mit dem Schlüssel wieder geöffnet werden. Im Gegensatz zu ähnlichen Produkten ist keine separate Aktivierung der Verriegelung notwendig, die in der Eile auch mal vergessen werden kann.



## Zuverlässige mechanische Technik

Die unempfindliche Schlossmechanik gewährleistet die sichere Funktion über viele Jahre. Es wird kein Stromanschluss und auch keine Batterie benötigt. Das schont die Umwelt und Ihnen entstehen keine Folgekosten.

## Keine elektronische Registrierungspflicht

Es ist keine Online-Registrierung Ihres Kastens oder Ihres Pakets erforderlich. Ein einfacher sogenannter "Garagenvertrag" mit Ihrem Zusteller genügt. Somit entfallen lästige Anmeldeprozeduren.

## Günstiger Preis

Durch eine kostengünstige Produktion, ein einfaches Funktionsprinzip und Verzicht auf überflüssigen Schnickschnack können wir den Paketkasten sehr preiswert anbieten, ohne dabei Abstriche bei der Sicherheit und Zuverlässigkeit eingehen zu müssen.

## Sicherheit

Trotz des günstigen Preises und des einfachen Funktionsprinzips ist der Kasten sehr stabil und bietet ein hohes Maß an Sicherheit. Er wird vollständig aus feuerverzinktem Stahlblech hergestellt und sorgfältig pulverbeschichtet, was einen sehr hohen Korrosionsschutz bietet.

Made in Germany



### Paketkasten Typ P-1

- Paketkasten mit mechanischer Verriegelung
- Kompakte Bauform
- Geeignet für Wandbefestigung oder zur freistehenden Montage auf ebener Standfläche wie z.B. auf Sockel oder Pfeiler
- Lieferung mit zwei Schlüsseln
- Max. aufnehmbares Paket: 350 x 450 x 400 mm (geeignet für DHL-Paket Größe "L")
- Anlage in Feinstruktur pulverbeschichtet

#### Abmessungen:

Gesamtabmessung Paketkasten (B x H x T): 462 x 540 x 462 mm



**Bestell-Nr. P1-R9016FS**



**Bestell-Nr. P1-R9007FS**



**Bestell-Nr. P1-R7016FS**

Andere Farben auf Anfrage.



## Paketfach mit Briefkasten Typ P-2

- Kombiniertes Briefkasten mit Paketfach
- Briefkasten Einwurf und Entnahme von vorn, komplett mit Namensschild und zwei Schlüsseln
- Geeignet für Wandbefestigung oder zur freistehenden Montage auf ebener Standfläche wie z.B. auf Sockel oder Pfeiler
- Max. aufnehmbares Paket: 350 x 450 x 400 mm (geeignet für DHL-Paket Größe "L")

Der Briefkasten hat einen eigenen Fachboden, so daß der Paketkasten davon unabhängig benutzt werden kann. Eingeworfene Post fällt daher nicht in den Paketkasten.

### Abmessungen:

Gesamtabmessung (B x H x T): 462 x 760 x 462 mm

Briefkasten 220 mm Fachhöhe, Einwurf A4 quer, entspricht DIN EN 13724 nach Postnorm



**Bestell-Nr. P2-R9016FS**



**Bestell-Nr. P2-R9007FS**



**Bestell-Nr. P2-R7016FS**

Andere Farben auf Anfrage.

Made in Germany



## Freistehender Paketkasten Typ P-3 mit Ständer

- Paketkasten mit mechanischer Verriegelung
- Kompakte Bauform
- Freistehende Montage mit Aluminium-Rechteckrohrständer 80 x 40 mm, Gesamthöhe ca. 1450 mm.  
Komplett mit Bodenplatten zum Anschrauben.
- Lieferung mit zwei Schlüsseln
- Max. aufnehmbares Paket: 350 x 450 x 400 mm (geeignet für DHL-Paket Größe "L")

### Abmessungen:

Gesamtabmessung (B x H x T): 462 x 540 x 462 mm

Maximal aufnehmbare Paketgröße (B x H x T): 350 x 450 x 400 mm

RAL 9016  
Verkehrsweiß

Bestell-Nr. P3-R9016FS

RAL 9007  
Graualuminium

Bestell-Nr. P3-R9007FS

RAL 7016  
Anthrazitgrau

Bestell-Nr. P3-R7016FS

Andere Farben auf Anfrage.



## Freistehender Paketkasten mit Brieffach P-4

- Kombiniertes Briefkasten mit Paketfach
- Briefkasten Einwurf und Entnahme von vorn, komplett mit Namensschild und zwei Schlüsseln
- Freistehende Montage mit Aluminium-Rechteckrohrständer 80 x 40 mm, Gesamthöhe ca. 1450 mm. Komplett mit Bodenplatten zum Anschrauben.
- Max. aufnehmbares Paket: 350 x 450 x 400 mm (geeignet für DHL-Paket Größe "L")

Der Briefkasten hat einen eigenen Fachboden, so daß der Paketkasten davon unabhängig benutzt werden kann. Eingeworfene Post fällt daher nicht in den Paketkasten.

### Abmessungen:

Gesamtabmessung (B x H x T): 462 x 760 x 462 mm,



**Bestell-Nr. P4-R9016FS**



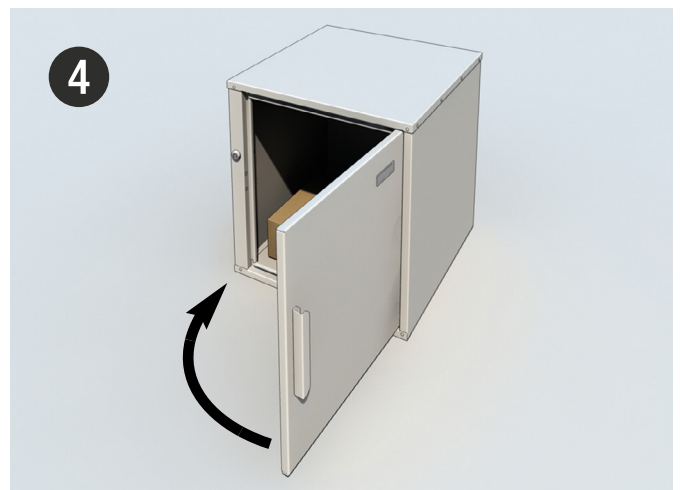
**Bestell-Nr. P4-R9007FS**



**Bestell-Nr. P4-R7016FS**

Andere Farben auf Anfrage.

# JU Wie wird ein Paket im Fach deponiert?

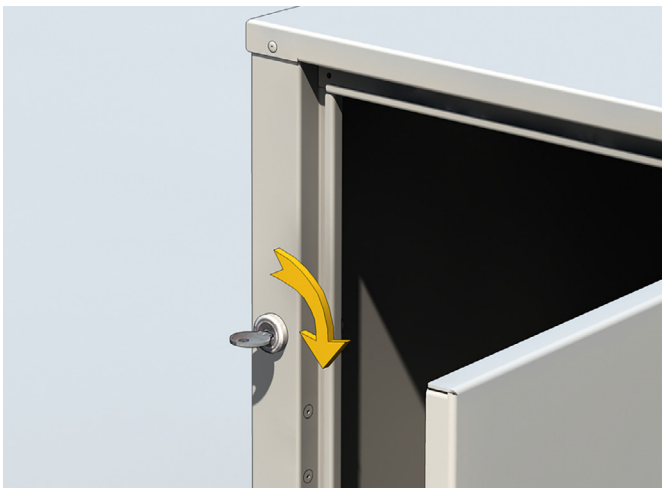






1

Schlüssel im Uhrzeigersinn drehen und Türe öffnen.



2

Drehen Sie bei geöffneter Türe den Schlüssel im Uhrzeigersinn ganz nach rechts. (ca. 90 Grad)



3

Halten Sie den Schlüssel in dieser Lage fest und drücken Sie die Tür zu. Danach Schlüssel zurückdrehen und abziehen. Das Schloss ist nun gespannt.

**Hinweis:**

Der Schlüssel kann nur in der Grundstellung abgezogen werden.

Nun kann ein Paket angeliefert werden.

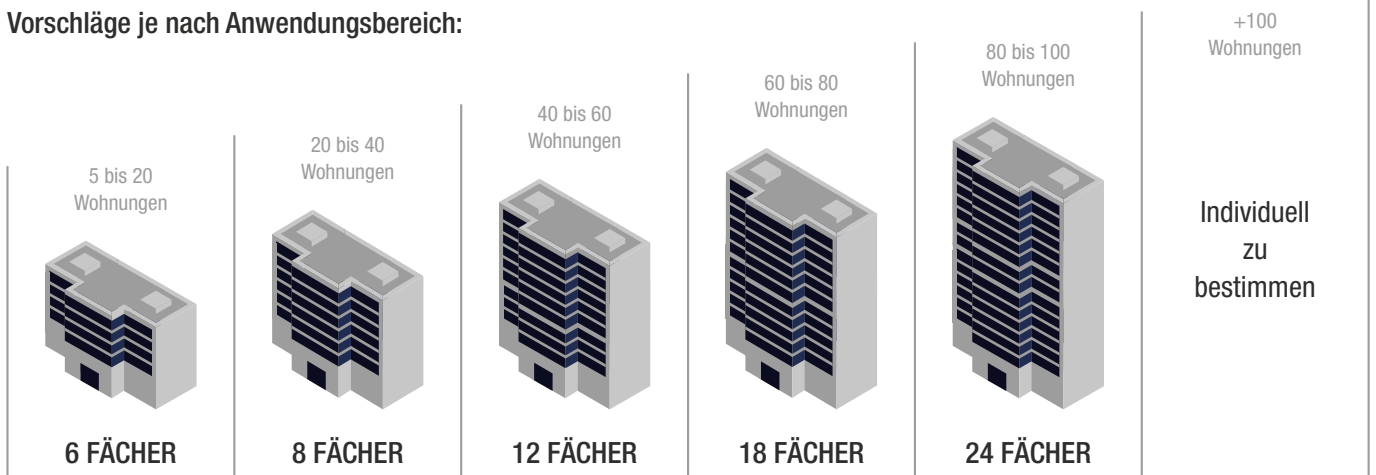
## Streetbox - Paketfachanlagen & Briefkasten

Die Streetbox bietet die Möglichkeit, Pakete und Briefe in einer einzigen Anlage zu empfangen.

Ihre Vorteile: Paketannahme bei Abwesenheit, Parallele Entnahme der Post und der Pakete  
Die Briefkästen sind in drei Ausführungen erhältlich: Avantgarde, Modell 08, Euroline



### Vorschläge je nach Anwendungsbereich:



## Click & Collect

Die Abholstation vor dem Geschäft, wird von Kunden sehr geschätzt und ist für Lieferant und Abholer einfach zu handhaben. Kontaktlose Abholung rund um die Uhr!





**Briefkasten &  
Briefkastenanlagen**

**🏠 JU-Metallwarenfabrik GmbH**

Landauer Str. 14, 21-23

74582 Gerabronn

☎ +49 (0) 7952 603 - 0

📠 +49 (0) 7952 603 - 102

✉ info@ju.eu

🌐 www.ju.eu